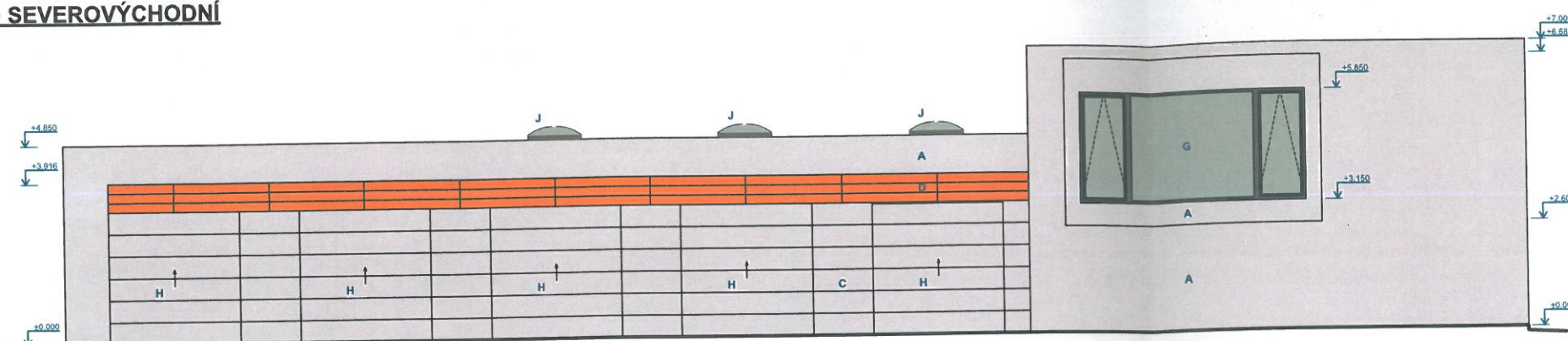
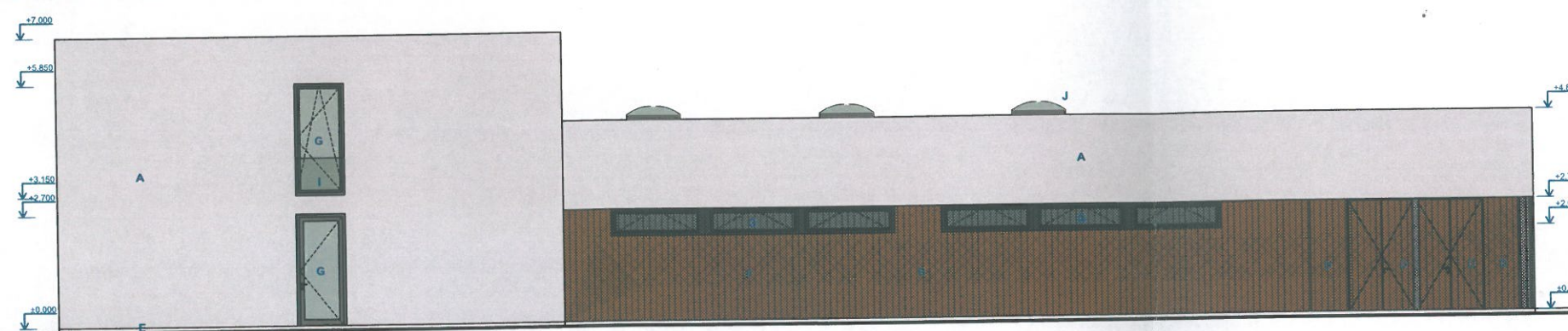


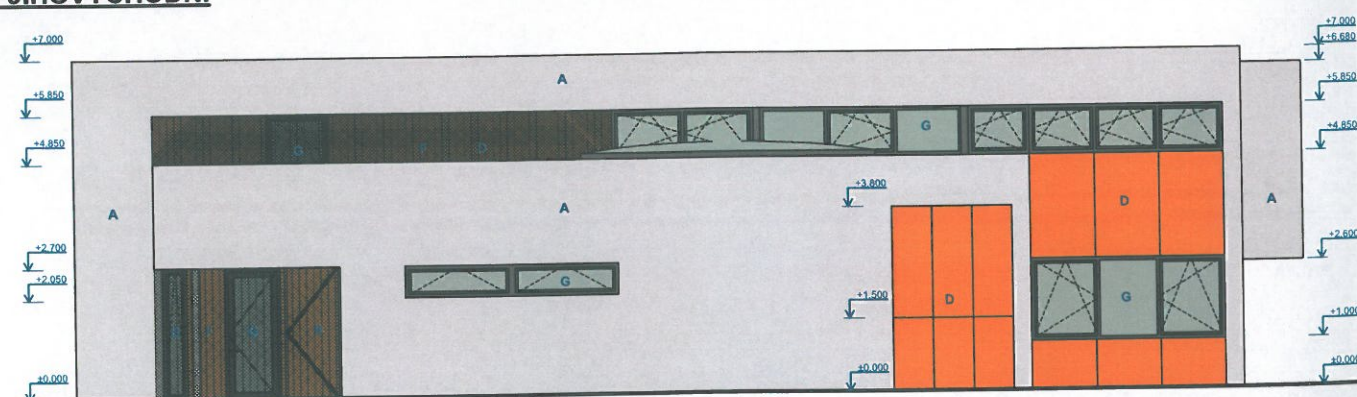
POHLED SEVEROVÝCHODNÍ
1:100



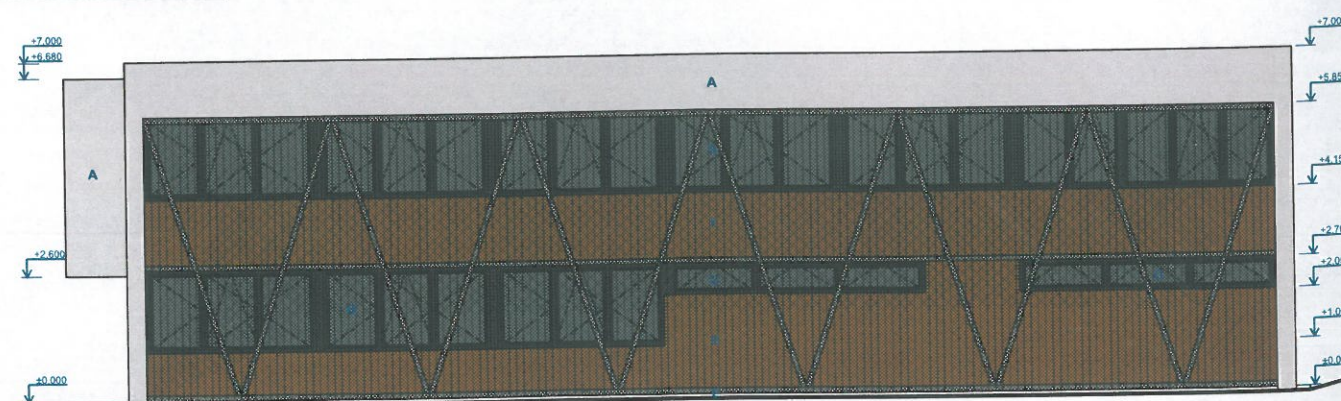
POHLED JIHOZÁPADNÍ
1:100



POHLED JIHOVÝCHODNÍ
1:100



POHLED SEVEROZÁPADNÍ
1:100



Město Chrudim
Městský úřad Chrudim
Odbor investic

VERENO

LEGENDA MATERIÁLŮ

- A TENKOVSTVÁ PROBARVENÁ SILIKONOVÁ OMÍTKA ZRNITOSTI 1,5 mm, BARVA ŠEDÁ
- B TENKOVSTVÁ PROBARVENÁ SILIKONOVÁ OMÍTKA ZRNITOSTI 1,5 mm, BARVA ORANŽOVÁ
- C OBKLAD Z VELKOFORMÁTOVÝCH KOMPAKTNÍCH EXTERIÉROVÝCH DESEK, BARVA ŠEDÁ
- D OBKLAD Z VELKOFORMÁTOVÝCH KOMPAKTNÍCH EXTERIÉROVÝCH DESEK, BARVA ORANŽOVÁ
- E POHLEDOVÝ BETON
- F STĚNA Z DĚROVANÉHO TRAPÉZOVÉHO PLECHU, BARVA STŘÍBRNÁ
- G OTVOROVÉ PRVKY S RÁMY Z HLINÍKOVÝCH KOMOROVÝCH PROFILŮ, BARVA ANTRACIT
- H PRŮMYSLOVÁ SEKČNÍ VRATA, BARVA ŠEDÁ
- I ZÁBRADLÍ Z BEZPEČNOSTNÍHO SKLA
- J PÁSOVÝ SVĚTLÍK

0,000 = ÚROVEŇ ČISTÉ PODLAHY 1.NP = 256,40 m.n.m. BpV

Název stavby:			
VÝSTAVBANOVÉ VÝJEZDOVÉ ZÁKLADNY ZZS PAK V CHRUDIMI			
Místo stavby:			
k.ú. Chrudim, ulice Dr. Milady Horákové, p.č. 1798/47, 1798/4, 1798/5, 3098/3, 2817/1, 1483/10			
Objednatel:			
Zdravotnická záchranná služba Pardubického kraje, Průmyslova 450, 530 03 Pardubice			
Generální projektant:		APOLO CZ s.r.o., Tyršova 155, 572 01 Polička	
Autor návrhu:		Ing. arch. Karel Šrámek	
HIP:		Miroslav Stejskal	
Projektant:		Miroslav Stejskal	
Zodp. projektant:		Ing. Martin Kozáček	
Kraj:	Pardubický	Formát:	6 A4
Stav. úřad:	Chrudim	Revize:	00
Stupeň PD:	DOKUMENTACE PRO SLOUČENÉ ÚZEMNÍ ŘÍZENÍ A STAVEBNÍ POVOLENÍ		
Objekt:	D1-01 VÝJEZDOVÁ ZÁKLADNA		
Část:	D1-01-1 ARCHITEKTONICKO STAVEBNÍ ŘEŠENÍ		
Obsah přílohy:	ARCHITEKTONICKÉ POHLEDY		
Označení přílohy:		Číslo paré:	
D1-01-1.10			
Měřítko:		1:100	